



Terrazzo

since 2022

Poltrona
info@poltrona.it
www.poltrona.it

designer

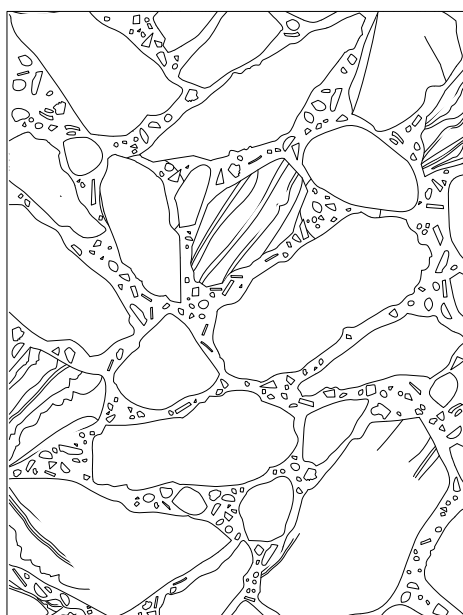
Bethan Laura Wood

descrizione

Il periodo durante il quale Bethan Laura Wood ha vissuto a Venezia ha indubbiamente avuto un effetto a lungo termine su di lei e sulla sua produzione. Nel 2010, durante la sua partecipazione a una residenza all'interno di uno splendido palazzo veneziano, Bethan si è innamorata del terrazzo che ricopriva ogni centimetro di quello spazio, catturata dalla molteplicità di pattern, e da quel momento il suo lavoro ne è stato influenzato. Le pietre preziose si liberano così dal terrazzo, dal paesaggio impresso negli occhi, per incastonarsi nel tessuto disegnato per Poltrona e regalare, utilizzato come rivestimento dei prodotti, un'altra originale idea di relax e un'esperienza indimenticabile.

tipologia

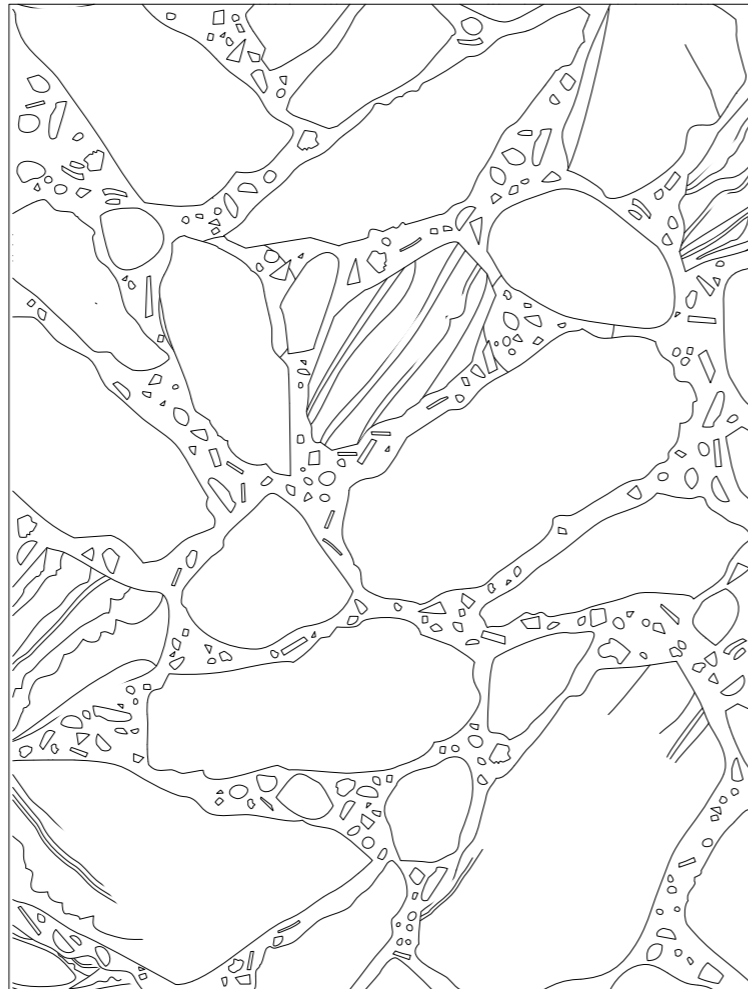
Tessuto stampato





materiali

Tessuto in poliammide ed elastam con accoppiato strato intermedio in poliuretano

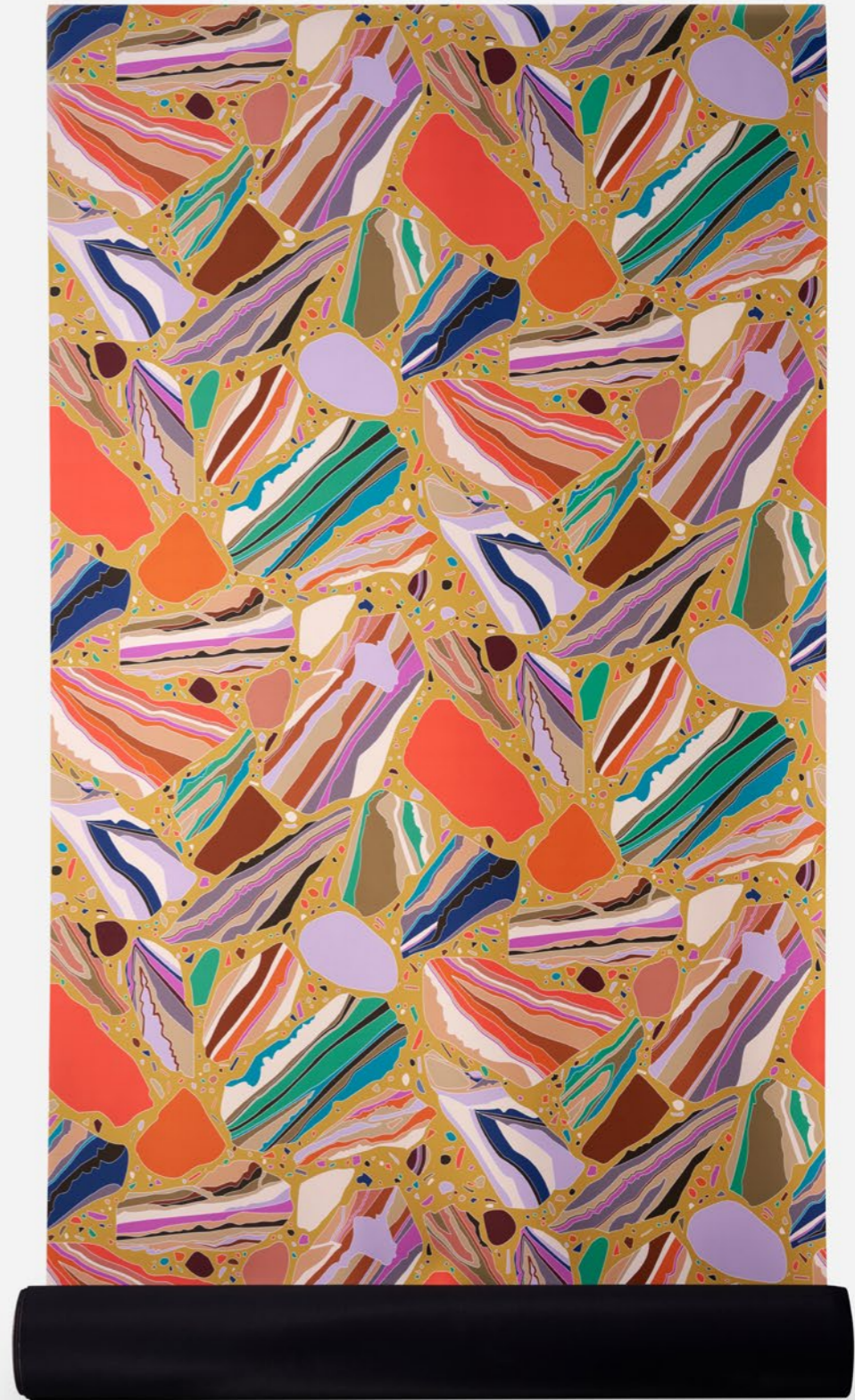


colori

Verde



Rosa

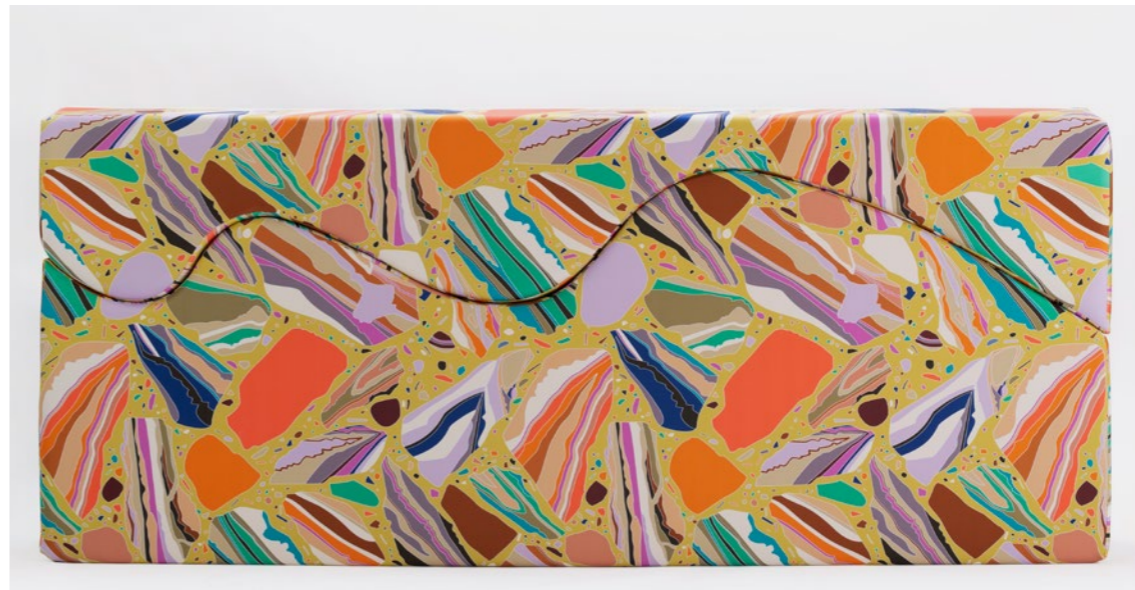




Archizoom Associati e Bethan Laura Wood: Superonda+Terrazzo. 2022



Archizoom Associati e Bethan Laura Wood: Superonda+Terrazzo. 2022





Ph. Serena Eller

↑ Africano, Cluster Palazzo Brancaccio, Roma. 2021



Ph. Serena Eller



Ph. Serena Eller



Ph. Serena Eller

↑ Africano, Cluster Palazzo Brancaccio, Roma. 2021



↪ Africano, Cluster Palazzo Brancaccio, Roma. 2021



Ph. Serena Eller

↪ Africano, Cluster Palazzo Brancaccio, Roma. 2021



Ph. Serena Eller



Ph. Serena Eller



Ph. Serena Eller



Poltrona
info@poltrona.it
www.poltrona.it

diritti di immagine

Qualsiasi titolare dei diritti non menzionato può contattare il team Poltrona per essere rintracciato e menzionato correttamente.

poltrona